

IDENTIFICACIÓN

PA-CA.7 (T)

BARRIO	CAMPANILLAS	HOJA	14-21	PLANEAMIENTO INCORPORADO:	Plan Especial Reforma Interior CA.6 "Huertecilla de Mañas"
--------	-------------	------	-------	---------------------------	--

Identificación y Localización

Ordenación

Planeamiento y Gestión

Planeamiento incorporado:

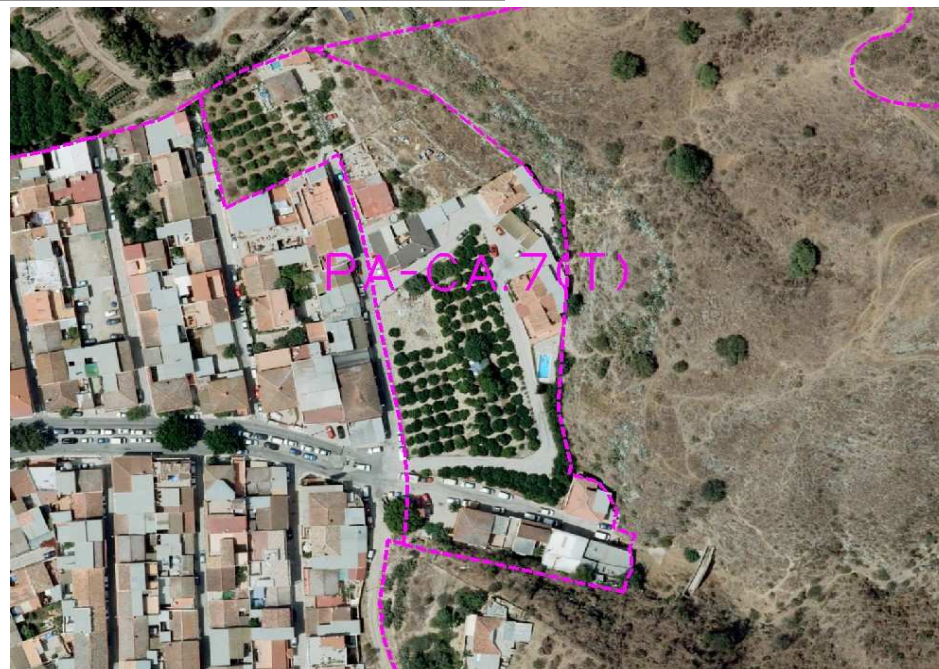
Plan Especial de Reforma Interior CA-6 "Huertecilla de Mañas". Aprobación Inicial: 09-06-06

Gestión Urbanística:

Iniciativa Pública.

Convenio Urbanístico:

Plan Especial de Infraestructuras Básicas:

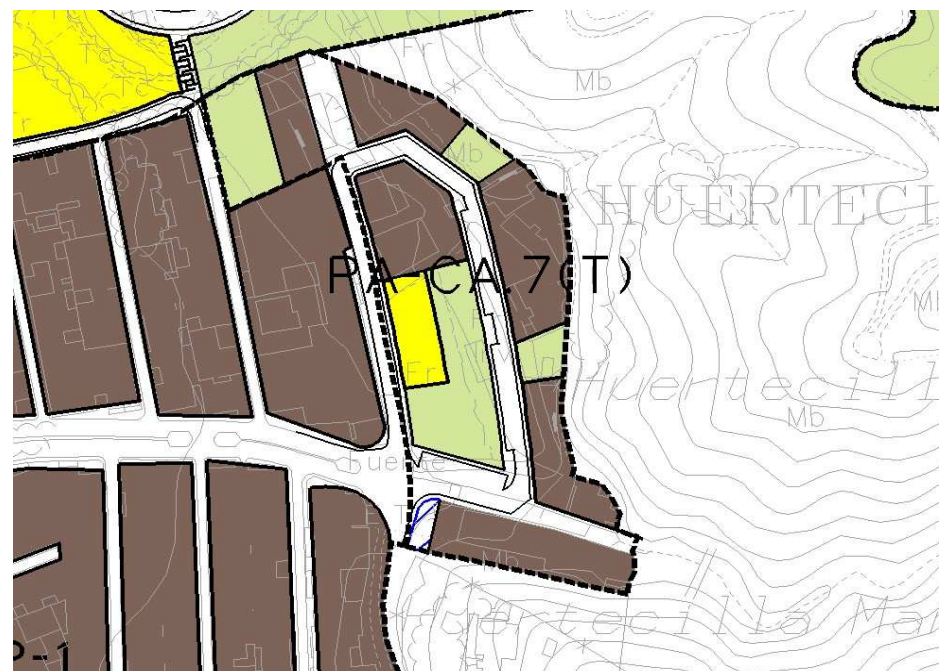


CONDICIONES

- 1.- Mejora de los déficits de urbanización, ordenación de espacios públicos y previsión de equipamientos a nivel de barriada.
- 2.- Ordenanza: CTP-1.
- 3.- Se preverá una parcela para equipamiento comunitario de 500 m<sup>2</sup>. como mínimo.
- 4.- Impacto moderado (2) del PGOU-97.
- 5.- Riesgo geotécnico (3) del PGOU-97.
- 6.- Afección Aeronáutica: Las licencias de obras en este ámbito están sujetas a previo informe favorable de la Agencia Estatal de Seguridad Aérea AESA, por posible afección de las servidumbres aeronáuticas.

No podrán ser realizadas nuevas construcciones o modificaciones de las existentes que supongan un incremento en altura de las mismas cuando sobrepasen las limitaciones impuestas por las servidumbres aeronáuticas, reflejadas en los planos I.5.6 de este PGOU.

Ordenación Pormenorizada Completa



DETERMINACIONES

<b>SUPERFICIE DEL ÁMBITO:</b>	10.440,00 m <sup>2</sup> s	<b>Ie m<sup>2</sup>/m<sup>2</sup>s:</b>	1,00
<b>EDIFICABILIDAD TOTAL:</b>	10.440,00 m <sup>2</sup> t	<b>Uso Global:</b>	Residencial
<b>APROV. MEDIO:</b>	m <sup>2</sup> /m <sup>2</sup> s	<b>C.P.H.:</b>	
<b>APROV. SUBJETIVO:</b>	m <sup>2</sup> t	<b>Excesos:</b>	